

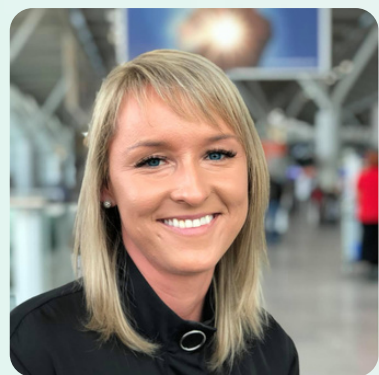


## Innowacyjne metody elektrostymulacji zewnętrznej i wewnętrznej w logopedii – podejście praktyczne

**Prowadzące: mgr Aleksandra Kaczyńska i mgr Ewa Wojewoda**



Mgr Aleksandra Kaczyńska – neurologopeda, pedagog specjalny, terapeuta taktylny, protetyk słuchu, specjalista wczesnej interwencji neurologopedycznej z ukierunkowaniem na pacjentów z wyzwaniami neuromotorycznymi, w tym z padaczką. Założycielka Centrum Terapeutycznego i Niepublicznej Poradni Psychologiczno-Pedagogicznej w Pułtusku. Ukończyła wiele kursów, w tym Curso Castillo Morales-nivel I i II w Argentynie



Mgr Ewa Wojewoda - fizjoterapeuta, terapeuta manualny, fizykoterapeuta, specjalista tkanek miękkich i metod rehabilitacji powięziowej. Od ponad 10 lat wykorzystuje zabiegi elektrostymulacji w praktyce terapeutycznej z pacjentami o różnych wyzwaniach rozwojowych

Zapraszamy Państwa na szkolenie z zakresu elektroterapii i elektrodiagnostyki w procesie logopedycznym. Poznają Państwo i nabędą umiejętności praktycznego wykorzystania prądów w usprawnianiu procesu terapeutycznego w różnych dysfunkcjach (po operacji rozszczepu warg i podniebienia, zaburzenia napięcia mięśniowego, ślinienie, dyslalia obwodowa, mowa nosowa - rynolalia, afazja motoryczna, dyzartria, wysiękowe zapalenie uszu, niedosłuchy, problem z pobieraniem, obróbką i połykaniem pokarmów, krztuszenie podczas jedzenia i picia, po adenotomii itd).

Terapia ta jest skutecznym uzupełnieniem leczenia logopedycznego i ortodontycznego. Zabieg elektrostymulacji dzięki odpowiednio dobranym parametrom wspomaga kompleksowe leczenie pacjentów z zaburzeniami logopedycznymi. Elektrodiagnostyka pozwoli Państwu ocenić pobudliwość nerwów i mięśni oraz zastosować odpowiedni proces terapeutyczny. Polega ona na przepływie prądu o bardzo niskim natężeniu przez mięśnie w celu usprawnienia ich funkcji. Elektroterapia oddziałuje na cały aparat artykulacyjny człowieka, wspomagając jego działanie. Zabieg pobudza do pracy włókna mięśniowe, wskutek czego następuje wzmocnienie siły, przyrost masy oraz objętości mięśni.

**Data:** 29 kwietnia 2023 r., godz. 9.00-17.00

**Miejsce:** Poznań

### **Program:**

#### **1. Część I (nauczanie zdalne):**

- materiały w formie filmów udostępnione na 7 dni przed szkoleniem obejmujące tematykę anatomii ustno-twarzowej, będącej bazą do dalszych działań w zakresie elektroterapii – kursant jest zobowiązany do odtworzenia w dowolnym dla siebie czasie i przyswojenia materiału szkoleniowego przed właściwym terminem szkolenia (dostęp do filmów poprzez link do platformy vimeo, który prowadzące udostępnią w wyznaczonym czasie) - materiały szkoleniowe w formie prezentacji, będące integralną częścią kursu z anatomii w elektroterapii.



## 2. Część II (szkolenie stacjonarne):

1. Zapoznanie ze strukturami anatomicznymi (mięśnie, nerwy, powięzi) w aspekcie elektrostymulacji logopedycznej (usystematyzowanie wiedzy, powtórzenie ze zrozumieniem, pytania, dyskusja).
2. Zapoznanie z oddziaływaniem prądów małej częstotliwości.
3. Prądy małej częstotliwości
  - a) elektrostymulacja
  - b) impulsy prostokątne
  - c) impulsy trójkątne
4. Elektrodiagnostyka. Metody stosowane w elektrodiagnostyce układu nerwowomięśniowego.
5. Aparaty do elektrostymulacji.
6. Prąd małej częstotliwości w leczeniu porażenia krtani, fałdów, nerwów, niedowładów.
7. Elektrostymulacja czynnościowa.
8. Przeskórna stymulacja elektryczna (TENS – transcutaneous electrical nerve stimulation).
9. Metody i praktyczne zastosowanie elektrostymulacji podniebienia, krtani, warg, języka i m. twarzy i szyi.
10. Metodyka zabiegów:
  - elektrostymulacja dna jamy ustnej,
  - elektrostymulacja języka,
  - elektrostymulacja podniebienia twardego i miękkiego,
  - elektroterapia stawu skroniowo-żuchwowego wewnątrz jamy ustnej,
  - elektrostymulacja krtani,
  - elektroterapia zatok szczękowych i czołowych,
  - aurikuloterapia (akupunktura ucha za pomocą prądu elektrycznego),
  - elektrostymulacja mięśni:
    - mięsień okrężny warg,
    - mięsień żwacz,
    - mięsień jarzmowy większy,
    - mięsień jarzmowy mniejszy,
    - mięsień bródkowy,
    - mięsień potyliczno-czołowy,
    - mięsień okrężny oka,
    - mięsień marszczący brwi,
    - mięsień policzkowy,
    - mięsień jarzmowy większy,
    - mięsień śmiechowy,
    - dźwigacz wargi górnej i skrzydła nosa,
    - mięsień obniżacz wargi dolnej,
    - mięsień obniżacz kąta ust,
    - mięsień dwubrzuścowy,
    - mięsień żuchwowo-gnykowy,
    - inne mięśnie szyi.
11. Wskazania i przeciwwskazania do stosowania prądów i elektrostymulacji.



Podczas kursu na bieżąco będą omawiane techniki wraz z ustawieniami aparatu adekwatnymi do danej jednostki i problemu. Będą mieć Państwo czas na przetestowanie ustawień i danej techniki po pokazie.

### **Część III (zakończenie kursu)**

Uzyskanie certyfikatu o możliwości samodzielnego wykonywania zabiegów elektrostymulacji w logopedii. Zakończony proces kursu.

### **UWAGI!**

**Warunkiem koniecznym jest posiadanie elektrostymulatora TENS/EMS/IF wraz z dedykowanymi elektrodami do elektrostymulacji wewnętrznej i zewnętrznej (możliwość posiadania własnego sprzętu wraz z dedykowanymi elektrodami złącze PIN 2 mm zasilanego przez baterie lub przenośny akumulator). Zestaw szkoleniowy będzie można nabyć w promocyjnej cenie od producenta. Po potwierdzeniu uczestnictwa w kursie zostanie wysłany do Państwa KOD RABATOWY w celu nabycia zestawu szkoleniowego w promocyjnej cenie (dodatkowy koszt zestawu w cenie promocyjnej w zależności od ceny firmy ECOSTIM). Otrzymacie Państwo dostęp do strony internetowej.**

**Każdy uczestnik będzie miał szansę dołączenia do GRUPY WSPARCIA TERAPEUTÓW w grupie terapeutycznej-zamkniętej na Facebooku. Grupa będzie przestrzenią do praktyki dalszej, wymiany doświadczeń, wsparcia i rozwoju wiedzy na temat elektrostymulacji. Dostęp do grupy będą mieć osoby kończące kurs.**

**Koszt:** 1399 zł /płatność - zgodnie z regulaminem - przelewem na numer konta podany w potwierdzeniu wpisania na listę uczestników/

### **Dodatkowe informacje:**

w cenie: certyfikat + materiały + filmiki instruktażowe + catering kawowy

**Zapisy:** [www.discurso.pl](http://www.discurso.pl) >> szkolenia w Poznaniu >> zapisy

**Możliwość otrzymania faktury:** tak

**Uwagi:** Placówka organizuje i prowadzi doskonalenie zawodowe nauczycieli, a zadania statutowe placówki obejmują doskonalenie zawodowe nauczycieli, którego dofinansowanie jest określone w art. 70 a ust. 3 a pkt. 1 i 3 ustawy z dnia 26 stycznia 1982 r. Karta Nauczyciela.